

T392FR
0222



Transporteurs polyvalents CINGO



MERLO

Transporteurs polyvalents CINGO

Les transporteurs polyvalents Cingo sont des machines compactes et maniables, conçues pour fonctionner dans des espaces restreints. En outre, le centre de gravité abaissé garantit une stabilité transversale maximale sur les pentes, et les chenilles permettent une moindre pression sur le sol et une meilleure adhérence sur des terrains déformables et irréguliers.

La polyvalence et l'adaptabilité du système Cingo sont uniques : le dispositif breveté de fixation rapide permet l'utilisation d'innombrables équipements.

La large gamme disponible comprend des modèles ayant une capacité de 400 à 1.200 kg et se décline en trois types de machines :

- ✓ **TRANSPORTEURS** : mini-engins de chantier pour le transport et le chargement de matériaux
- ✓ **MACHINES MULTIFONCTION** : mini-engins de chantier équipés d'un dispositif de fixation rapide (brevet Merlo) permettant de combiner d'innombrables équipements
- ✓ **PORTE-OUTILS UNIVERSEL** : Cingo M4.3Turbo équipé d'un système de fixation solide pour les équipements, non compatible avec le dispositif breveté de fixation rapide





Innovations gagnantes

Polyvalentes et infatigables, les machines Cingo sont idéales pour l'entretien écologique (fauchage de l'herbe, hachage des branches, taille et élagage des plantes), le nettoyage des chaussées et des forêts, les routes d'hiver, l'agriculture et l'élevage, ainsi que la gestion des travaux de construction (creusement, transport, mélange de béton).

Sûres et fiables pour d'innombrables applications, les modèles Cingo sont faciles à manipuler et à conduire grâce aux commandes hydrauliques et à la transmission hydraulique ou hydrostatique.

Et en cas de passages étroits, aucun souci : la largeur des différents modèles est très réduite et ils peuvent tous tourner sur eux-mêmes en exploitant la contre-rotation des chenilles.

Toutes les machines de la série « EVO », entraînées par une transmission hydrostatique, sont désormais équipées de servocommandes de transmission hydrauliques. La réduction de la force d'actionnement des leviers de guidage de 70 % améliore considérablement le confort de conduite. De plus, la précision des manœuvres d'avancement est supérieure. Il existe également des avantages importants pour la maintenance, car ce système ne nécessite plus de réglages périodiques.

Modèles CINGO transporteurs

Indispensables pour le transport et la manutention de matériaux

MINI-SÉRIE CINGO M500

Ce minidumper, disponible en trois versions (caisson dumper, caisson dumper avec godet autochargeur, mini caisson agricole) est un transporteur pratique, particulièrement compact et sûr, qui offre des caractéristiques de classe supérieure, telles que les moteurs hydrauliques orbitaux pour une traction maximale et la vanne *overcenter*, qui permet de contrôler la vitesse en montée/descente avec la machine chargée.

Les commandes, simples et intuitives, comprennent un frein de stationnement à actionnement manuel et un écran numérique compteur d'heures et de tours en option.



DONNÉES TECHNIQUES CINGO M500

PERFORMANCE		TRANSMISSION ET SYSTÈME HYDRAULIQUE		POIDS ET DIMENSIONS	
Capacité maximale	500 kg	Type de transmission	Hydraulique	Poids	210/230 kg
Moteur à essence	Honda 5,5 CV	Pompes hydrauliques transmission	Orbitale	Largeur	690 mm
Démarrage	Manuel par lanceur	Pompe services	-	Longueur	1.470 mm
Vitesse maximale	3,5 km/h				



CINGO M700TD

Ce transporteur compact est équipé d'une transmission hydraulique avec pompes à engrenages et motoréducteurs hydrauliques avec la possibilité de se déplacer à double vitesse.

La vanne *overcenter* garantit également d'excellentes performances et une sécurité maximale pour le contrôle de la vitesse sur les pentes.

Le remplacement des équipements disponibles pour ce modèle de transporteur est facilité par la possibilité de placer les équipements sur le sol avec quatre pieds de support.



DONNÉES TECHNIQUES CINGO M700TD

PERFORMANCE		TRANSMISSION ET SYSTÈME HYDRAULIQUE		POIDS ET DIMENSIONS	
Capacité maximale	700 kg	Type de transmission	Hydraulique	Poids	480 kg
Moteur à essence	Honda 12 CV	Pompes hydrauliques transmission	Motoréducteurs	Largeur	750 mm
Démarrage	Électrique	Pompe services	Engrenages 6 cc	Longueur	1.640 mm
Double vitesse	2,5 - 4 km/h				

CINGO M8.3TD-EVO

Le système hydrostatique, avec servocommandes hydrauliques, permet en outre de gérer la vitesse de quelques mètres par heure à un maximum de 4 km/h et de contrôler la direction avec facilité et précision millimétrique, le tout au profit de la précision du travail et de la sécurité de conduite.



DONNÉES TECHNIQUES CINGO M8.3TD-EVO

PERFORMANCE		TRANSMISSION ET SYSTÈME HYDRAULIQUE		POIDS ET DIMENSIONS	
Capacité maximale	800 kg	Type de transmission	Hydrostatique	Poids	510 kg
Moteur Diesel	Kubota 17 CV	Pompes hydrauliques transmission	Motoréducteurs	Largeur	800 mm
Démarrage	Électrique	Pompe services	Engrenages 8 cc + 2,5 cc	Longueur (avec caisson)	1.800 mm
Vitesse maximale	4 km/h				

Modèles CINGO multifonction

Système multifonction, polyvalence pour tous les secteurs

La polyvalence et l'adaptabilité du système Cingo sont uniques. Le dispositif de fixation rapide des équipements équipe le chariot à chenilles robuste de deux flèches en acier robustes. Ce système de fixation à commande hydraulique est breveté et permet le remplacement rapide et simple d'innombrables équipements.

CINGO M8.3EVO

Grâce à sa taille compacte, le Cingo M8.3EVO s'avère être la machine multifonction idéale pour travailler dans des espaces particulièrement confinés. Le moteur diesel de 17 CV et le grand angle de relevage des chenilles permettent à la machine de surmonter les obstacles, garantissant ainsi une polyvalence et une ergonomie maximales dans toutes les situations de travail. Comme tous les modèles Cingo équipés d'une transmission hydrostatique avec motoréducteurs, le frein de stationnement intégré assure un excellent freinage dynamique, garantissant des distances d'arrêt réduites et donc une sécurité élevée. Les servocommandes hydrauliques permettent en outre de gérer la vitesse de quelques mètres par heure à un maximum de 4 km/h et de contrôler la direction avec facilité et précision millimétrique.

DONNÉES TECHNIQUES CINGO M8.3EVO

PERFORMANCE		TRANSMISSION ET SYSTÈME HYDRAULIQUE		POIDS ET DIMENSIONS	
Capacité maximale	800 kg	Type de transmission	Hydrostatique	Poids	510 kg
Moteur Diesel	Kubota 17 CV	Pompes hydrauliques transmission	Motoréducteurs	Largeur	800 mm
Démarrage	Électrique	Pompe services	Engrenages 8 cc + 2,5 cc	Longueur	1.600 mm
Vitesse maximale	4 km/h	Débit maximal du système (circuit auxiliaire)	27 l/min		





CINGO M12.3EVO

Le Cingo M12.3EVO, équipé de motoréducteurs et d'un frein de stationnement intégré, est la machine multifonction la plus grande et la plus polyvalente. Il est équipé d'un puissant moteur diesel de 21 chevaux et de chenilles adaptées lui permettant de fonctionner dans toutes les conditions de terrain, grâce à un excellent contact avec le sol. Idéal dans les zones vallonnées et de montagne où les dimensions compactes, le centre de gravité abaissé et la capacité de traction élevée permettent d'opérer efficacement et en toute sécurité.

Le système hydrostatique, avec servocommandes hydrauliques, permet en outre de gérer la vitesse de quelques mètres par heure à un maximum de 5 km/h et de contrôler la direction avec facilité et précision millimétrique, le tout au profit de la précision du travail et de la sécurité de conduite.



DONNÉES TECHNIQUES CINGO M12.3EVO

PERFORMANCE		TRANSMISSION ET SYSTÈME HYDRAULIQUE		POIDS ET DIMENSIONS	
Capacité maximale	1.200 kg	Type de transmission	Hydrostatique	Poids	720 kg
Moteur Diesel	Kubota 21 CV	Pompes hydrauliques transmission	Motoréducteurs	Largeur	1.000 mm
Démarrage	Électrique	Pompe services	Engrenages 8 + 2,5 cc	Longueur	1.800 mm
Vitesse maximale	5 km/h	Débit maximal du système (circuit auxiliaire)	27 + 8 l/min		

Équipement Handler 400

Les équipements du système Cingo sont le fruit d'une idée gagnante ayant défini un nouveau concept de polyvalence pour les transporteurs à chenilles. Tous les modèles disposent d'innombrables outils de travail, riches en caractéristiques technologiques innovantes qui augmentent leur potentiel d'utilisation, renforcent leur polyvalence et optimisent leur utilisation dans tous les domaines : de la construction à l'agriculture, du recyclage à la floriculture.

Quelques secondes suffisent pour connecter l'équipement souhaité et répondre efficacement et rapidement aux besoins en constante évolution de levage, de creusement, de transport, de chargement et de déchargement et de manutention de précision.

HANDLER 400

L'équipement exclusif Handler, totalement interchangeable avec tous les autres équipements du système multifonction, transforme la machine en un véritable chariot télescopique compact.

L'équipement est installé sur le modèle Cingo M12.3EVO.

Le Handler 400 est pourvu de fourches de série. Toutefois, si nécessaire, la flèche télescopique peut également être équipée d'une grande variété d'équipements divers (godets, fourche avec griffe, pince à billes, taille-haies, etc.), destinés au creusement, au levage, au transport et à la coupe.

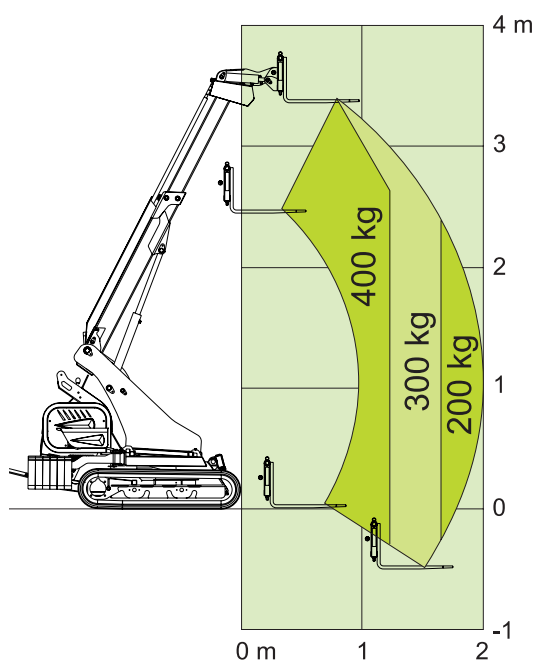
DONNÉES TECHNIQUES HANDLER 400

Capacité maximale (kg)	400
Poids équipement Handler (kg)	680 (sans machine)
Hauteur de levage (m)	3,4
Moteur Diesel Kubota (CV)	21
Vitesse maximale (km/h)	4,9
Transmission	Hydrostatique
Commandes de la flèche	Joystick électromécanique
Stabilisateur hydraulique avant	En équipement standard
Pompe double et prise hydraulique auxiliaire	En équipement standard

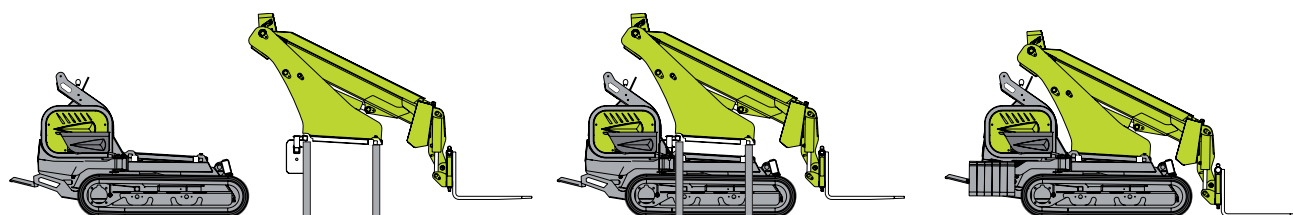
HANDLER 400

La capacité maximale du Handler 400, la flèche n'étant pas déployée, est de 400 kg (fourches comprises).

L'équipement est équipé d'un système anti-basculement pour une sécurité maximale de l'opérateur.



Séquence d'assemblage de l'équipement





HANDLER 400

TABLIER PORTE-OUTILS
AVANT AVEC BLOCAGE
MANUEL

.....

FLÈCHE TÉLESCOPIQUE
COULISSANTE SUR DES PATINS
ANTI-FRICTION RÉGLABLES

.....

FLÈCHES MULTIFONCTION AMOVIBLES
AVEC SYSTÈME EXCLUSIF DE FIXATION
RAPIDE (BREVET MERLO) POUR
L'UTILISATION D'INNOMBRABLES
ÉQUIPEMENTS DISPONIBLES

.....

COMMANDES AVEC JOYSTICK
ÉLECTROMÉCANIQUE PRATIQUE

.....

CHENILLES EN
CAOUTCHOUC
ROBUSTES ET TRAIN
DE ROULEMENT À
ROULEAUX OSCILLANTS

.....

PUISSANT MOTEUR DIESEL DE 21 CV

.....

TRANSMISSION HYDROSTATIQUE
AVEC MOTORÉDUCTEURS
HYDRAULIQUES ET FREIN DE
STATIONNEMENT INTÉGRÉ

.....



LISTE DES ÉQUIPEMENTS

MODÈLES CINGO TRANSPORTEURS	M500*	M700TD	M8.3TD-EVO
Caisson Dumper	X	X	X
Caisson Dumper avec godet autochargeur	X	X	X
Caisson avec ridelles ouvrables	X	X	X
Bétonnière 200 litres		X	X
Bétonnière 200 litres avec godet autochargeur		X	X
Lame frontale			X
Caisson Dumper grande capacité avec ridelle avant		X	X
Caisson Dumper grande capacité avec ridelle avant et godet autochargeur		X	X
Caisson Dumper à déversement haut et godet autochargeur		X	X
Atomiseur 200 litres avec moteur dédié à essence		X	X
Caisson à déversement haut		X	
Caisson avec godet à déversement haut		X	

* pour la mini-série M500, les équipements ne sont pas interchangeables

MODÈLES CINGO MULTIFONCTION		M8.3EVO	M12.3EVO
<i>Équipements pour les secteurs de la construction et du terrassement</i>			
Caisson Dumper		X	X
Caisson Dumper avec godet autochargeur		X	X
Caisson Dumper à déversement haut		X	X
Bétonnière 200 litres		X	X
Bétonnière 200 litres avec godet autochargeur		X	X
Marteau hydraulique à main - 20 kg		X	X
Caisson avec ridelles ouvrables et déversement sur trois côtés		X	X

Équipements pour les secteurs agricole, forestier et espaces verts

Caisson avec ridelles ouvrables et plateau agricole		X	X
Broyeur pour arbustes, herbes et tiges		X	X
Tarière		X	X
Portique élévateur avec fourches		X	X
Transporteur palettes		X	X
Portique élévateur avec fourches et presse à ruche		X	X
Treuil			X
Coupe-neige		X	X
Lame frontale avec orientation hydraulique		X	X
Lame à neige		X	X

Équipements HANDLER 400 et équipements assortis

HANDLER 400 - flèche télescopique avec fourches			X
Godet pour Handler 400			X
Godet 4x1 pour Handler 400			X
Fourche avec griffe pour Handler 400			X

Équipements système multifonction

Avec les nombreux équipements disponibles, le Cingo devient un instrument de travail très efficace, rentable et source de réduction significative des coûts dans de nombreuses activités différentes entre elles, pour lesquelles des machines spécifiques sont normalement utilisées.

Les excellentes caractéristiques et performances des équipements Cingo, ainsi que leur compatibilité totale résultent d'une conception intégrée et d'un processus de production exclusif.

Dispositif breveté

L'interchangeabilité complète des innombrables équipements rend le système Cingo extrêmement polyvalent et unique.



Le dispositif breveté de fixation rapide des équipements, qui prévoit la présence de deux bras mécaniques robustes sur le chariot, est le fondement technologique du Cingo Multifonction. La plupart des équipements du système multifonction sont compatibles avec ce dispositif.

DISPOSITIF DE FIXATION RAPIDE À COMMANDE HYDRAULIQUE







Dumpers

Idéal pour le transport de matériel de reprise et pour le déchargement de précision.

Compatible avec le système de fixation rapide.

	M 8.3EVO	M 12.3EVO
Capacité du caisson (l)	400	550
Capacité utile (kg)	730	1.100
Largeur (mm)	800	920



Dumper avec godet autochargeur

L'avantage du godet frontal à levage hydraulique pour le chargement des matériaux.

Compatible avec le système de fixation rapide.

	M 8.3EVO	M 12.3EVO
Capacité du caisson (l)	400	550
Capacité utile (kg)	655	980
Capacité du godet (l)	80	90
Largeur (mm)	970	1.080



Caisson basculant sur trois côtés

La polyvalence du caisson avec ridelles mobiles basculantes sur trois côtés.

	M 8.3EVO	M 12.3EVO
Capacité utile (kg)	710	1.100
Largeur (mm)	750	920
Longueur (mm)	1.050	1.250
Hauteur des ridelles (mm)	450	450



Caisson basculant avec ridelles

La polyvalence d'un caisson basculant avec ridelles mobiles qui, si nécessaire, deviennent partie intégrante du plan de chargement, augmentant ainsi sa surface.

	M 8.3EVO	M 12.3EVO
Capacité utile (kg)	720	1.100
Largeur avec ridelles fermées (mm)	800	1.000
Largeur avec ridelles horizontales (mm)	1.445	1.650
Hauteur des ridelles (mm)	300	300



Broyeur pour arbustes

Idéal pour le hachage des déchets d'élagage, des tiges, des petits buissons et pour le nettoyage des pentes et des chemins.

Compatible avec le système de fixation rapide.

	M 8.3EVO	M 12.3EVO
Largeur de service (mm)	800	1.000



Tarière

Pour le forage précis de trous dans le sol destinés à la pose de poteaux, de supports et à la plantation de jeunes plantes. Compatible avec le système de fixation rapide.

	M 8.3EVO	M 12.3EVO
Diamètre du trou (mm)	200	200
Profondeur de service maximale (mm)	800	800



Treuil avec plateau de chargement

L'avantage de combiner un système de traction hydraulique puissant avec la polyvalence de la machine de transport. Idéal pour une utilisation dans le secteur forestier.

	M 12.3EVO
Capacité maximale (kg)	1.000
Force de traction max. (kg)	1.500
Longueur du câble (m)	50



Marteau hydraulique à main

Pour la précision et l'efficacité maximales des petits et grands travaux de démolition.

	M 8.3EVO	M 12.3EVO
Masse de l'outil (kg)	20	20



Bétonnière

Conçue pour mélanger le béton dans les quantités requises, au moment et à l'endroit voulus. Compatible avec le système de fixation rapide.

	M 8.3EVO	M 12.3EVO
Capacité de la bétonnière (l)	350	350
Rendement en béton (l)	200	200
Largeur de l'équipement (mm)	1.050	1.050



Bétonnière avec godet autochargeur

Pour augmenter la productivité en chargeant directement les agrégats. Compatible avec le système de fixation rapide.

	M 8.3EVO	M 12.3EVO
Capacité de la bétonnière (l)	350	350
Rendement en béton (l)	200	200
Capacité du godet (l)	40	40
Largeur de l'équipement (mm)	1.050	1.050



Portique élévateur avec fourches

Idéal pour la manutention de précision lorsqu'une grande capacité de levage est requise. Compatible avec le système de fixation rapide.

	M 8.3EVO	M 12.3EVO
Capacité maximale (kg)	200	400
Hauteur de levage (mm)	1.600	1.800



Chariot télescopique

Un outil de travail agile pouvant être équipé de divers équipements (bennes, fourches, pinces, godets) servant au creusement, au levage, au chargement, au transport et à la manutention. Compatible avec le système de fixation rapide.

	M 12.3EVO
Capacité maximale (kg)	400
Hauteur de levage (mm)	3.400



Coupe-neige

Actionné hydrauliquement, il dispose d'un éjecteur à turbine avec une direction de projection sélectionnable manuellement en continu. Compatible avec le système de fixation rapide.

	M 8.3EVO	M 12.3EVO
Largeur de service (mm)	800	1.000



Lame à neige

Orientée hydrauliquement, elle convient au déneigement. Elle est dotée d'un système antichoc avec ressort de rappel, qui permet une utilisation facile et évite les problèmes sur les sols irréguliers. Racloir en acier résistant à l'usure.

	M 8.3EVO	M 12.3EVO
Largeur de la lame (mm)	1.300	1.300
Hauteur de la lame (mm)	470	470
Angle de la lame (degrés)	±30	±30



Lame frontale

Facile à utiliser, elle permet de nettoyer les étables, de stocker le matériel de reprise et de niveler le sol.

	M 8.3EVO	M 12.3EVO
Largeur de la lame (mm)	1.100	1.300
Hauteur de la lame (mm)	470	470
Angle de la lame (degrés)	±18	±18

CINGO M4.3EVO

Machine polyvalente sans système de fixation rapide des équipements

Ce porte-outils à chenilles polyvalent a été spécialement conçu pour des applications viticoles et agricoles en général, mais la possibilité d'équiper le chariot base de tout équipement spécifique font de cette machine un outil véritablement universel.

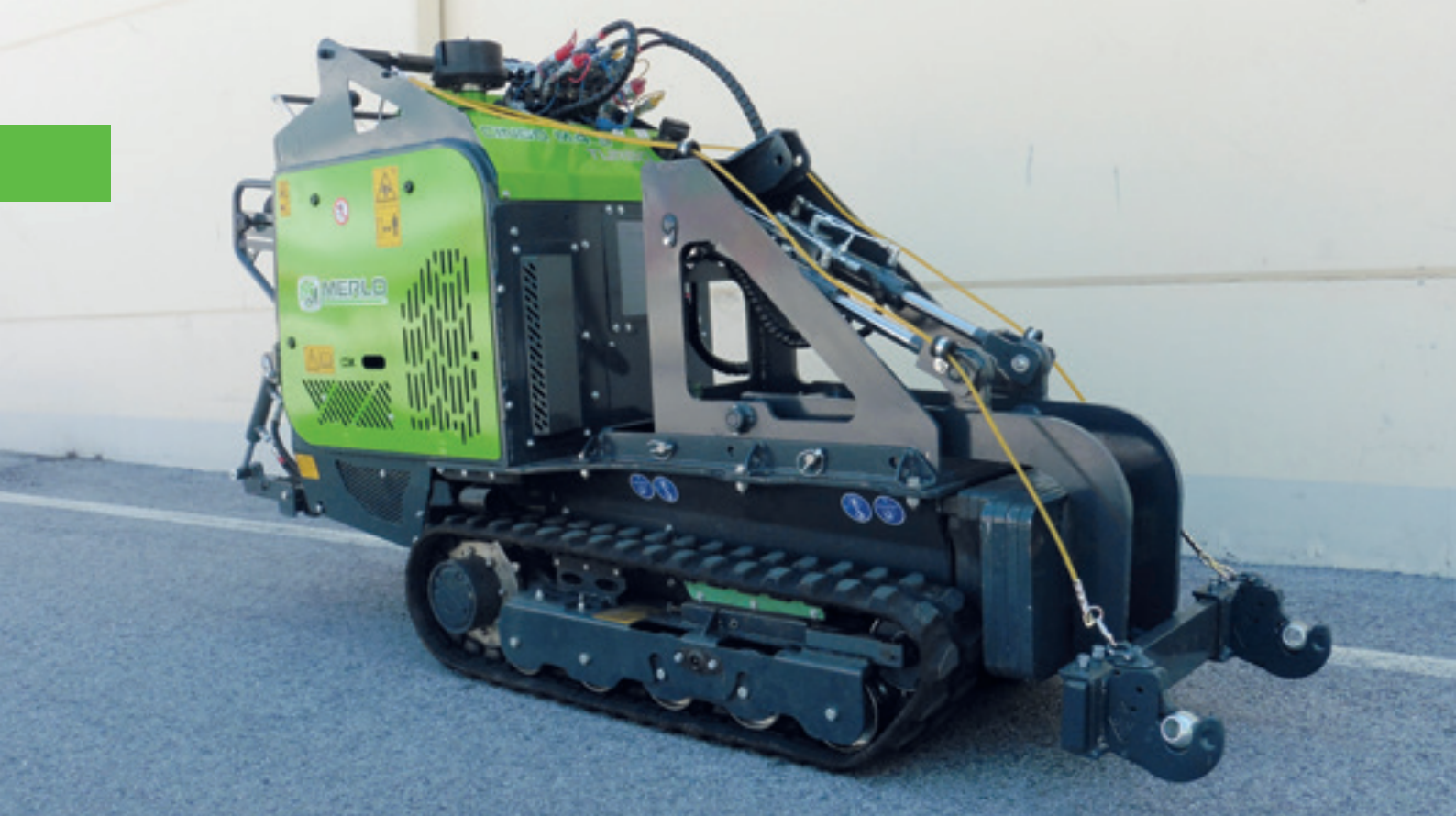
La largeur réduite de la machine permet un passage facile dans des espaces restreints, comme dans le cas d'opérations entre les rangées de vignobles.

Le tout est entraîné par un puissant moteur diesel de 25 chevaux et de chenilles adaptées avec des rouleaux oscillants lui permettant de fonctionner dans toutes les conditions de terrain, grâce à un excellent contact avec le sol.

DONNÉES TECHNIQUES CINGO M4.3EVO

PERFORMANCE		TRANSMISSION ET SYSTÈME HYDRAULIQUE		POIDS ET DIMENSIONS	
Capacité maximale	400 kg	Type de transmission	Hydrostatique	Poids	800 kg
Moteur Diesel	25 CV	Pompes hydrauliques transmission	Motoréducteurs	Largeur	679 mm
Démarrage	Électrique	Deux pompes services	Engrenages 12 cc + 4 cc	Longueur	2.098 mm
Vitesse maximale	6 km/h	Réservoir diesel	25 l	Hauteur maximale	1.397 mm





CINGO M4.3EVO

LE CHÂSSIS DE BASE EST ÉQUIPÉ D'UN SYSTÈME DE FIXATION SOLIDE QUI PERMET UNE APPLICATION SIMPLE DES ÉQUIPEMENTS

LEVIERS DE COMMANDE PRATIQUES
RÉGULATEUR DE VITESSE
KIT D'ASPIRATION MAINTENANT LA ZONE D'ACCÈS AU MOTEUR TOUJOURS PROPRE

TRANSMISSION HYDROSTATIQUE AVEC MOTORÉDUCTEURS HYDRAULIQUES ET FREIN DE STATIONNEMENT INTÉGRÉ

PUISSANT MOTEUR DIESEL DE 25 CH.

ROBUSTES CHENILLES EN CAOUTCHOUC EXTENSIBLE, TRAIN DE ROULEMENT À ROULEAUX OSCILLANTS ET GRAND ANGLE DE RELEVAGE

CARTERS OUVRABLES PERMETTANT UN ACCÈS FACILE POUR L'ENTRETIEN ET LE NETTOYAGE



MODÈLES		M500	M700TD	
SOUS-GROUPE		TRANSPORTEUR	TRANSPORTEUR	
PERFORMANCES - DIMENSIONS	Capacité maximale	kg	500	700
	Poids de la machine	kg	210/230	480
	Longueur maximale	mm	1.471	1640
	Largeur maximale	mm	690	750
	Hauteur maximale	mm	1.125	1230
	Garde au sol	mm	115	100
	Pente longitudinale surmontable		35 %	35%
	Pente transversale surmontable		20 %	20%
	Vitesse maximale	km/h	3,5	4
MOTEUR	Moteur	Marque	Honda	Honda
	Modèle	Sigle	GX 200	GX 390
	Carburant		Essence	Essence
	Nombre de cylindres		1	1
	Cylindrée	cc	196	389
	Régime maximal	trs/min	3.850±100	3.600
	Puissance	kW	4,1 kW	8,7 kW
	Démarrage		Manuel par lanceur	Manuel par lanceur / Électrique
	Refroidissement moteur		Par air	Par air
	Réservoir de carburant	l	3,1	6,1
	Batterie	V/Ah	-	12 V
TRANSMISSION	Type de transmission		Hydraulique	Hydraulique
	Pompe	cc	3,2 + 3,2	4,27+4,27
	Moteur hydraulique		Orbitale	Motoréducteur
	Commandes / Leviers		Hydraulique	Hydraulique
	Poste opérateur		Au sol	Au sol / Plateforme
	Freinage de stationnement		Manuel	Automatique Deuxième vitesse rapide
CHENILLES	Type		Caoutchouc	Caoutchouc
	Dimensions		160x72x33	180x72x36
	Rouleaux par côté		3	4
CIRCUIT HYDRAULIQUE	Pompe services	cc	-	Engrenages 6
	Débit d'huile du circuit auxiliaire	l/min	-	20
	Pression maximale	bar	-	180
	Refroidissement huile circuit auxiliaire		non	oui
	Prises hydrauliques		2	4
MULTIFONCTION - FIXATION RAPIDE			non	non

M8.3TD-EVO	M8.3EVO	M12.3EVO	M4.3EVO
<i>TRANSPORTEUR</i>	<i>MULTIFONCTION</i>	<i>MULTIFONCTION</i>	<i>PORTE-OUTILS</i>
800	800	1.200	400
510	510	720	750
1.800	1.620	1.800	2098
800	800	1.000	679
1.175	1.175	1.144	1397
120	100	110	90
35 %	35 %	35 %	35%
20 %	20 %	20 %	20%
4	4	5	5
Kubota	Kubota	Kubota	
Z-602	Z-602	D722	
Diesel	Diesel	Diesel	Diesel
2	2	3	3
600	600	720	1129
3.600	3.600	3.600	3100
12,5 kW	12,5 kW	14,9 kW	19 kW
Électrique	Électrique	Électrique	Électrique
Par liquide	Par liquide	Par liquide	Par liquide
14	14	14	25
12 V	12 V	12 V	12 V
Hydrostatique	Hydrostatique	Hydrostatique	Hydrostatique
11+11	11+11	13+13	17+17
Motoréducteur	Motoréducteur	Motoréducteur	Motoréducteur
Hydraulique	Hydraulique	Hydraulique	Hydraulique
Au sol / Plateforme	Au sol / Plateforme	Au sol / Plateforme	Au sol / Plateforme
Automatique / Sélecteur manuel	Automatique / Sélecteur manuel	Automatique / Sélecteur manuel	Automatique / Sélecteur manuel
Caoutchouc	Caoutchouc	Caoutchouc	Caoutchouc
180x72x36	180x72x36	230x72x40	180x72x41
4	4	4	6
Engrenages 8 + 2,5	Engrenages 8 + 2,5	Engrenages 8 + 2,5	Engrenages 12 + 4
27 + 8	27 + 8	27 + 8	35+14
180	180	200	180
oui	oui	oui	oui (deux radiateurs)
8	8	8	12
non	oui	oui	non



Transporteurs polyvalents CINGO

Les données, caractéristiques et illustrations contenues dans le présent document sont indicatives et non contractuelles. Merlo Spa poursuit une politique de recherche et de développement continue. Par conséquent, nos produits peuvent présenter des caractéristiques différentes de celles décrites ou peuvent être modifiés sans préavis. Les produits illustrés peuvent inclure des équipements en option.

 **MERLO**

MERLO S.P.A.

Via Nazionale, 9 - 12010 S. Defendente de Cervasca - Cuneo - Italie

Tel. +39 0171 614111 - Fax +39 0171 684101

www.merlo.com - info@merlo.com

T392FR 0222