

# Dragers op rupsen





A person is operating a Merlo CINGO machine in a field of tall grass. The machine is a small, tracked vehicle with a front-mounted engine and a rear-mounted operator's seat. The person is wearing a dark shirt and is looking down at the machine. The background is a dense field of tall grass and some small plants.

# Inhoudstafel

De Merlo Groep	Bladzijde 4
CINGO dragers op rupsen	Bladzijde 6
CINGO technologie	
• Werking	Bladzijde 8
• Transmissie	Bladzijde 10
• Varianten	Bladzijde 12
Het gamma	Bladzijde 14
• Transporter	Bladzijde 16
• Multifunction	Bladzijde 17
• Accessoiresdrager	Bladzijde 18
• Elektrisch	Bladzijde 19
Accessoires	Bladzijde 20
Handler 400 accessoire	Bladzijde 24
Diensten	Bladzijde 25



## De hoofdzetel van Merlo

S. Defendente di Cervasca (CN)  
Italië

De Merlo fabriek is 350000 m<sup>2</sup> groot:

- A - Productie elektrische componenten
- B - Productie hydraulische componenten
- C - Productie chassis
- D - Productie cabines
- E - Productie assen
- F - Samenstelling motoren
- G - Samenstelling machines



## Merlo Technologische leider van mobiele machines

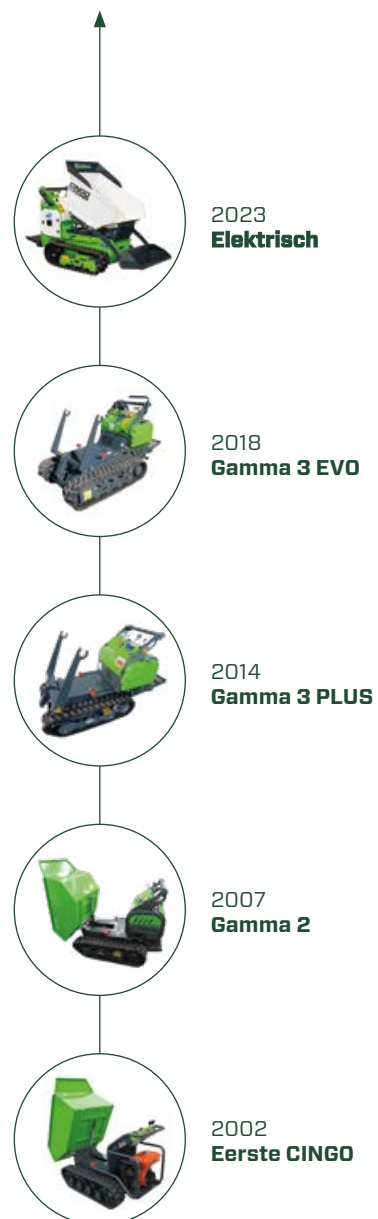
Merlo is een belangrijk familiebedrijf dat opgericht is in Cuneo in 1964. Het bedrijf ontwerpt, produceert en verkoopt haar eigen producten onder de merknamen "Merlo" en "Treemme".

Mens en omgeving staan centraal voor Merlo: de Merlo Group heeft respect voor de natuur en doet er alles aan om het werk van de bestuurder (en iedereen die zich gepassioneerd inzet om de Merlo producten efficiënter te maken en ze beter te laten presteren) zo functioneel, veilig en comfortabel mogelijk te maken.

Merlo bouwt een volledig gamma aan starre en roterende verreikers, DBM zelfladende betonmixers, Treemme accessoiredragers voor (niet-) stedelijk werk en multifunctionele Cingo transporteurs op rupsen.

Alle producten van het Merlo gamma zijn innovatief, technologisch en betrouwbaar. Merlo Group blijft trouw aan deze eigenschappen en heeft zo het vertrouwen op de markt kunnen winnen.

Merlo staat synoniem voor technologische vernieuwing in de wereld van telescopische verreikers.





## **Gamma CINGO dragers op rupsen** **Compacte machines voor elk gebruik**

De multifunctionele Cingo dragers op rupsen zijn zeer geschikt voor werk in krappe ruimtes dankzij hun compacte afmetingen, veelzijdigheid en uitzonderlijke prestaties. Ze hebben toepassingen in bouw, landbouw, landschapsarchitectuur en nog vele andere sectoren. Cingo bouwt voort op de jarenlange ervaring en het voortdurend onderzoek van de Merlo Group, waardoor innovatie en veelzijdigheid de basis vormen voor het ontwerp. De machines omvatten een heuse mix van technologie waarmee ze hun drie belangrijkste doelstellingen bereiken: veiligheid, veelzijdigheid en wendbaarheid. Er is vooral goed nagedacht over hoe alle componenten zo compact mogelijk bijeen passen, waardoor de machines in zeer krappe ruimtes toch topprestaties kunnen leveren. Dit is een echt concurrentievoordeel van Cingo, want grotere machines zijn hiertoe niet in staat. Cingo's kunnen taken uitvoeren in moeilijk toegankelijke werkgebieden.

De echte kracht van Cingo zit in de accessoires die aangekoppeld kunnen worden: hierdoor transformeren deze rupsdraggers in uiterst veelzijdige machines die kunnen worden aangepast aan elke soort opdracht. Of het nu gaat om een frontlader, een hydraulische lift, een telescopische arm of een ander accessoire, Cingo kan makkelijk verschillende taken aan. Die veelzijdigheid vertaalt zich in een aanzienlijk rendement op investering, aangezien er maar één machine nodig is voor meerdere toepassingen. Dit is kostenbesparend en verhoogt de operationele efficiëntie.

Cingo's zijn ook zeer eenvoudig te besturen: de besturingen zijn ergonomisch, de machine zelf is zeer wendbaar, de bewegingen zijn zeer nauwkeurig en de besturingssystemen hebben een sterke responsiviteit. Hierdoor kunnen operatoren veilig manoeuvreren, zelfs in kleine ruimtes. Zo kan u productiever werken, met minder kans op ongevallen.

**Laadcapaciteit:**

De machines hebben een laadcapaciteit van 500 tot 1200 kg, met verschillende accessoires zoals kiepbakken en vorkendragers.

**Besturingen:**

Ergonomisch bedieningspaneel met eenvoudige en intuïtieve bedieningselementen. Hierdoor kan u de machine vlot de hele dag gebruiken.

**Motoren:**

De machines kunnen worden uitgerust met een benzine-, dieselmotor of een elektrische aandrijving.

**Accessoires:**

Het is mogelijk om de machine uit te rusten met meerdere accessoires voor meer veelzijdigheid en dus meer rendement op investering. Via een snelkoppelingssysteem kan u die accessoires sneller verwisselen.

**Rupsen:**

De rupsbanden garanderen altijd een goede tractie, waardoor u de machine op elk type ondergrond kan gebruiken. Door de rupsen oefent de machine ook minder druk uit op de grond.

**Transmissie:**

Er zijn drie verschillende transmissietypes:

- “EVO” model: hydrostatische transmissie met variabele cilinders en tandwielmotoren
- Transporter model: hydraulische transmissie met tandwielmotoren
- M600TDe-model: zuivere elektrische transmissie

# Werking

## Een alleskunner zonder banden

Cingo dragers op rupsen overtreffen de verwachtingen en bieden ongeëvenaarde veelzijdigheid. Ze zijn inzetbaar voor een breed scala aan toepassingen in verschillende sectoren. Uw Cingo voldoet aan al uw behoeften voor materiaalverplaatsing, grondverzet, onderhoudswerken of werk op moeilijk bereikbare plekken. Ontdek Cingo's kracht en laat u verrassen door hun eindeloze veelzijdigheid.

### Stalen carrosserie

De Cingo Transporter en de elektrische Cingo drager op rupsen hebben een versterkte stalen carrosserie die rechtstreeks op de basis van de machine gemonteerd is. De stalen carrosserie biedt een stevige structuur die bestand is tegen schokken en mechanische stress. Dankzij zijn stevig ontwerp kan de Cingo allerlei ladingen efficiënt transporteren en omgaan met verschillende toepassingen. Dit maakt de rupsdumpers bijzonder geschikt voor gebruik in veeleisende omgevingen, waarbij kracht en duurzaamheid nodig zijn.



### Veelzijdig

Cingo Multifunctionele dragers op rupsen zijn zeer veelzijdig. Ze behalen uitstekende prestaties dankzij hun breed scala aan accessoires, die trouwens speciaal voor de Cingo's zijn ontworpen. Daarom is Cingo de veelzijdige oplossing voor al uw noden.

## Besturingshendels

Merlo maakt er een prioriteit van om de bedieningselementen van Cingo's ergonomisch te maken, dit voor een betere werkervaring voor operatoren. Twee hendels besturen de rupsbanden: één voor elke rups. Hierdoor kan u zeer nauwkeurige en gecontroleerde bewegingen uitvoeren. Bij de EVO-modellen hebben de bedieningshendels een hydraulische servo, waardoor er minder inspanning nodig is om de bediening te activeren. De operator kan hierdoor langer na elkaar werken zonder moe te worden en behoudt de controle over de machine. Bijgevolg werkt hij efficiënter en comfortabeler.



## Extra besturingshendels

Naast de besturingen van de rupsen hebben Cingo's nog andere hendels om de accessoires te besturen. Afhankelijk van het model heeft de machine tot 3 extra hydraulische aansluitingen. Zo kunnen er meer accessoires aangekoppeld worden en is de machine veelzijdiger.

## Controlepaneel

Op het bedieningspaneel van de Cingo modellen staan het gaspedaal en - indien beschikbaar - een scherm dat de totale werkuren, het toerental van de motor en het brandstofniveau weergeeft. Daarnaast kunnen er op het bedieningspaneel ook extra besturingen zitten, zoals de noodknop, handrem en startknop. Alle elementen zijn intuïtief en vlot toegankelijk voor de operator.



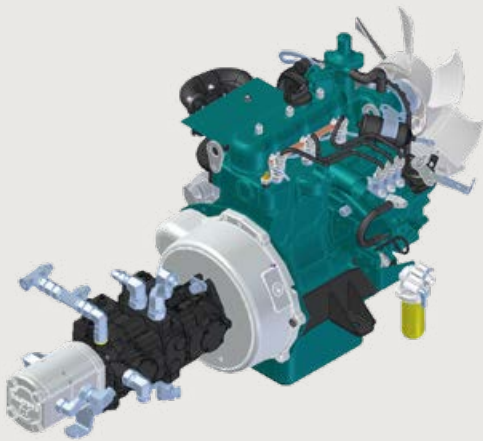
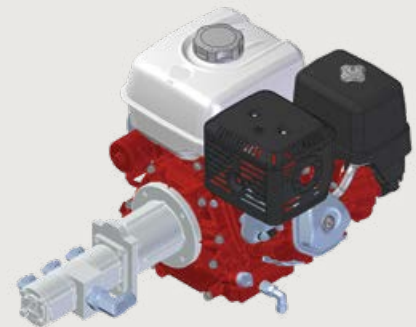
# Transmissie

## Uitstekende tractie en wendbaarheid op elk terrein.

Het Cingo gamma biedt rupsdraggers met benzine, diesel- en elektrische motoren en transmissieconfiguraties die voldoen aan alle toepassingen. Cingo's hebben een grote variatie aan aandrijfsystemen om te voldoen aan verschillende werkvereisten. Afhankelijk van het model zijn er verschillende soorten transmissies: hydraulisch, hydraulisch met tandwielaandrijving, hydrostatisch met tandwielaandrijving en vermogensoverbrenging met tandwielaandrijving.

### Benzinemotoren

De Transporter M500 en M700TD modellen hebben een krachtige en betrouwbare benzinemotor, waarmee de machines vlot over ruw terrein, steile hellingen en ongunstige omstandigheden raken. Die benzinemotor levert voldoende vermogen voor transport en overbelast de machine niet. Net doordat er geen zwaardere motor in de machine zit, verlaagt dit de kosten.



### Dieselmotoren

De M4.3EVO, M8.3TD-EVO, M8.3EVO en M12.3EVO modellen zijn uitgerust met krachtige dieselmotoren. Deze motoren hebben een zeer hoog koppel, wat zorgt voor een snelle respons, zelfs bij een laag toerental. Zelfs bij lage snelheid versnelt de machine krachtig en moeiteloos. Het resultaat: uitzonderlijke prestaties, zelfs met zware lading of op moeilijk terrein.

### Elektrische motoren

De M600TD-e is uitgerust met twee elektrische motoren die worden aangedreven door een lithium-ion batterij. Twee elektrische motoren verdelen het vermogen optimaal over beide rupsen, wat zorgt voor krachtige en nauwkeurige tractie op elk terrein. Bovendien is de machine volkomen geluidsloos en stoot hij geen uitlaatgassen uit.



## Rupsen

De rupsen van de Cingo hebben een aanvalshoek om zowel voor- als achteruit vlot over obstakels heen te raken. Dankzij de aanwezigheid van oscillerende rollers ondervindt de operator aanzienlijk minder trillingen tijdens het werk. Die rollers vergroten ook het contactoppervlak van de rupsen met de grond, voor meer grip en tractie.



## Hydraulische transmissie

De hydraulische transmissie – met tandwielpompen – biedt superieure prestaties in vergelijking met een traditionele mechanische transmissie. Een verdeler stuurt de hydraulische motoren van de rupsen aan om de machine te verplaatsen. Dit systeem is zeer efficiënt, gebruiksvriendelijk en krachtig.

## Hydraulische transmissie met tandwielmotoren

Deze configuratie maakt de machine betrouwbaar in moeilijke situaties zoals op hellingen of bij overbelasting en zorgt voor dynamisch remmen. De tandwielmotoren leveren meer koppel en zorgen voor een beter beheer van de belasting, waardoor u veilig en stabiel kan werken.



## Hydrostatische transmissie

De hydrostatische transmissie met tandwielmotoren maakt gebruik van variabele cilinderpompen met hydraulische servobesturing. Dit systeem biedt maximale precisie in alle werkomstandigheden. Dankzij de variabele cilinderinhoud kan de machine zijn snelheid aanpassen en zorgen voor voldoende tractie in elke situatie. Dit maakt de Cingo zeer nauwkeurig, veilig en betrouwbaar.

## Vermogensoverbrenging

De vermogensoverbrenging met elektrische tandwielmotoren is ontwikkeld om precieze beweging en trekkracht te garanderen. Dit systeem biedt een emissievrij en stil alternatief, ideaal voor gevoelige omgevingen of gebieden waar emissies beperkt zijn. De vermogensoverbrenging biedt een snelle en gecontroleerde respons zodat u zeer nauwkeurig kan werken.



# Varianten

## Veelzijdigheid binnen handbereik

Cingo's staan voor flexibiliteit en optimale prestaties en bieden tal van oplossingen op maat voor elke werksituatie.

### Snelkoppelingstoestel

De Cingo Multifunction is uitgerust met een gepatenteerd snelkoppelingssysteem bestaande uit twee stevige armen waarmee u vlot van accessoire kan wisselen en dus maar weinig tijd verliest tussen twee verschillende activiteiten. De meeste accessoires zijn compatibel met dit systeem.



### Stabilisatievoet

De stabilisatievoet biedt Cingo's extra stabiliteit, vooral bij gebruik van accessoires met een grote frontale overhang. Hierdoor kan u zonder zorgen zwaarder materiaal inladen, zelfs op ruw terrein.

### Oliekoeler

De oliekoeler is ontworpen om de beste oliekoeling te garanderen tijdens gebruik in zware toepassingen, zoals wanneer er continue toevoer nodig is. De koeler houdt de hydraulische olie op de ideale temperatuur, zodat de machine optimale prestaties haalt en de componenten langer meegaan.



### Startkabels

Startkabels zijn een handige accessoire voor het geval de batterij leeg is. U kan ze vlot aan de achterkant van de machine aansluiten en de Cingo dan snel en veilig starten met stroom van een andere bron.



### Flotteersysteem

Het flotteersysteem is handig voor het gebruik van sneeuwploegen en -blazers op oneffen oppervlakken. Dankzij het innovatieve ontwerp volgt het flotterende accessoire automatisch de contouren van de ondergrond, zonder dat de gebruiker tijdens het rijden hoeft te manoeuvreren. Dit zorgt voor betere en efficiëntere prestaties, en minder inspanning voor de operator.



### Voorfilter met continue ejectie

Een voorfilter is essentieel voor machines die werken in stoffige omgevingen. Hij filtert stofdeeltjes en andere onzuiverheden uit de omgeving, waardoor er enkel propere lucht tot bij de motor raakt. Hierdoor kan de motor optimaal werken, slijt hij minder snel en gaan de interne componenten langer mee.



### Verstelbaar werklicht

Het verstelbaar werklicht is essentieel voor meer zichtbaarheid in een slecht verlichte werkomgeving. U kan de schijnrichting van de lamp bijstellen via de paal.

## De gamma's

# De perfecte machine voor al uw noden

Het uitgebreide gamma Cingo biedt tal van oplossingen voor transport en materiaalhantering. Dankzij de keuze uit verschillende modellen, motorisaties en accessoires kan u uw drager op rupsen aanpassen aan de werksituatie. Zo bent u zeker van optimale prestaties en heeft u een veelzijdige en betrouwbare machine.

De gamma's:

- CINGO Transporter
- CINGO Multifunction
- CINGO Accessoiresdrager
- Elektrische Cingo





## CINGO Transporter

Cingo transporters zijn wendbare, compacte en veilige mini-dumpers met eersteklas technologie. Ze hebben een hydraulische transmissie, een zeer laag zwaartepunt en eenvoudige, intuïtieve bedieningselementen. Afhankelijk van de versie kunnen ze worden uitgerust met hydraulische motoren of hydraulische tandwielmotoren met twee versnellingen. Hun overdrukventiel garandeert uitstekende prestaties en maximale veiligheid bij een rit op een helling, zodat u zeer nauwkeurig de snelheid kan regelen.

Accessoires verwisselen is heel eenvoudig, want u kan de aanbouwdelen op de grond positioneren met behulp van vier steunvoeten. Ze vergemakkelijken het verwisselproces aanzienlijk.

Kortom: Cingo Transporters zijn veilige machines met uitstekende prestaties die vlot aanpasbaar zijn aan de werksituatie. Dit maakt ze een uitstekende keuze voor transport van materiaal in krappe ruimtes of op ruw terrein.



MODELLEN	M500	M700TD	M8.3TD-EVO
Maximumcapaciteit kg	500	700	800
Gewicht machine kg	210/230	480	510
Maximumlengte mm	1471	1640	1800
Maximumbreedte mm	690	750	800
Maximumhoogte mm	1125	1230	1175
Bodemvrijheid mm	115	100	120
Maximale lengtegerichte helling	35%	35%	35%
Maximale zijdelingse helling	20%	20%	20%
Maximalsnelheid km/u	3.5	4	4
Merk motor	Honda	Honda	Kubota
Model	GX 200	GX 390	Z-602
Brandstof	Benzine	Benzine	Diesel
Aantal cilinders	1	1	2
Cilinderinhoud cc	196	389	600
Maximaal toerental motor	3.850±100	3600	3600
Vermogen KW	4,1 kW	8,7 kW	12,5 kW
Starten	Manueel trekstarten	Manueel trekstarten/elektrisch	Elektrisch
Motorkoeling	Lucht	Lucht	Vloeistof
Inhoud brandstoftank l	3.1	6.1	14
Batterij V/Ah	-	12 V	12 V
Transmissietype	Hydraulisch	Hydraulisch	Hydrostatisch
Pomp cc	3,2 + 3,2	4.27+4.27	11+11
Hydraulische motor	Orbitaal	Tandwielen	Tandwielen
Besturingen / hendels	Hydraulisch	Hydraulisch	Hydraulisch
Bestuurdersplatform	Op de grond	Op de grond / platform	Op de grond / platform
Handrem	Manueel	Automatisch Snelle tweede versnelling	Automatisch Manuele selector
Type	Rubber	Rubber	Rubber
Afmetingen	160x72x33	180x72x36	180x72x36
Rollers per kant	3	4	4
Service Pomp cc	-	Tandwielen 6	Tandwielen 8 + 2,5
Oliedebiet extra circuit l/min	-	20	27 + 8
Maximale druk bar	-	180	180
Oliekoeling extra circuit	nee	ja	ja
Servicelijnen	2	4	8
MULTIFUNCTION - snelkoppeling	nee	nee	nee

## CINGO Multifunction

Cingo's zijn zeer veelzijdig: met hun gepatenteerd hydraulisch snelkoppelingssysteem voor accessoires, dat bestaat uit twee stevige stalen armen, kan u vlot de aangekoppelde accessoire verwisselen.

Cingo modellen met hydrostatische transmissie met tandwielmotoren hebben een geïntegreerde handrem en een uitstekende dynamische remwerking, die de remafstand verkort. Met de hydraulische servo-ondersteunde bedieningselementen kan u de snelheid regelen, van enkele meters per uur tot maximaal 5 km/u, en moeiteloos verplaatsingen met millimeter nauwkeurigheid uitvoeren.

Cingo biedt een combinatie van prestaties, efficiëntie, betrouwbaarheid, veiligheid en gebruiksgemak, waardoor de machines geschikt zijn voor tal van werктоepassingen.



MODELLEN	M8.3EVO	M12.3EVO
Maximumcapaciteit kg	800	1200
Gewicht machine kg	510	720
Maximumlengte mm	1620	1800
Maximumbreedte mm	800	1000
Maximumhoogte mm	1175	1144
Bodemvrijheid mm	100	110
Maximale lengtegerichte helling	35%	35%
Maximale zijdelingse helling	20%	20%
Maximalsnelheid km/u	4	5
Merk motor	Kubota	Kubota
Model	Z-602	D722
Brandstof	Diesel	Diesel
Aantal cilinders	2	3
Cilinderinhoud cc	600	720
Maximaal toerental motor	3600	3600
Vermogen KW	12,5 kW	14,9 kW
Starten	Elektrisch	Elektrisch
Motorkoeling	Vloeistof	Vloeistof
Inhoud brandstoftank l	14	14
Batterij V/Ah	12 V	12 V
Transmissietype	Hydrostatisch	Hydrostatisch
Pomp cc	11+11	13+13
Hydraulische motor	Tandwielen	Tandwielen
Besturingen / hendels	Hydraulisch	Hydraulisch
Bestuurdersplatform	Op de grond / platform	Op de grond / platform
Handrem	Automatisch Manuele selector	Automatisch Manuele selector
Type	Rubber	Rubber
Afmetingen	180x72x36	230x72x40
Rollers per kant	4	4
Service Pomp cc	Tandwielen 8 + 2,5	Tandwielen 8 + 2,5
Oliedebit extra circuit l/min	27 + 8	27 + 8
Maximale druk bar	180	200
Oliekoeling extra circuit	ja	ja
Servicelijnen	8	8
MULTIFUNCTION - snelkoppeling	ja	ja

## CINGO Accessoiredrager

Deze veelzijdige accessoiredrager op rupsen is speciaal ontworpen voor de wijn- en landbouw. De basismachine kan uitgerust worden met een breed gamma aan accessoires, waardoor de Cingo inzetbaar is voor tal van toepassingen.

De verminderde breedte van de machine zorgt dat hij vlot door krappe ruimtes heen raakt, zoals tussen de rijen wijngaarden. Dit is zeer handig voor werken waar precisie en wendbaarheid nodig zijn. Deze accessoiredrager voldoet aan deze vereisten zonder in te boeten aan prestaties of functionaliteit.

Een 25 pk dieselmotor levert het nodige vermogen om te kunnen werken. Het ontwerp van de rupsen met oscillerende rollers zorgt voor een uitstekend contact met de bodem, waardoor de Cingo meer tractie heeft, stabiel rijdt en op verschillende bodemtypes kan werken.



MODELLEN	M4.3EVO
Maximumcapaciteit kg	400
Gewicht machine kg	750
Maximumlengte mm	2098
Maximumbreedte mm	679
Maximumhoogte mm	1397
Bodemvrijheid mm	90
Maximale lengtegerichte helling	35%
Maximale zijdelingse helling	20%
Maximalsnelheid km/u	5
Merk motor	
Model	
Brandstof	Diesel
Aantal cilinders	3
Cilinderinhoud cc	1129
Maximaal toerental motor	3100
Vermogen KW	19 kW
Starten	Elektrisch
Motorkoeling	Vloeistof
Inhoud brandstoftank l	25
Batterij V/Ah	12 V
Transmissietype	Hydrostatisch
Pomp cc	17+17
Hydraulische motor	Tandwielen
Besturingen / hendels	Hydraulisch
Bestuurdersplatform	Op de grond / platform
Handrem	Automatisch Manuele selector
Type	Rubber
Afmetingen	180x72x41
Rollers per kant	6
Service Pomp cc	Tandwielen 12+4
Oliedebiet extra circuit l/min	35+14
Maximale druk bar	180
Oliekoeling extra circuit	ja (twee radiatoren)
Servicelijnen	12
MULTIFUNCTION - snelkoppeling	nee



## Elektrische Cingo

Het nieuwe gamma elektrische Cingo is zeer energiezuinig en heeft een grote autonomie. Deze machines hebben een krachtige lithiumbatterij, elektrische tandwielmotoren en een elektrische pomp. Samen garanderen deze elementen optimale prestaties in elke werksituatie.

De bewegingen van de machine zijn nauwkeurig, snel en stil, dankzij de elektrische tandwielmotoren. Dit alles zorgt voor een comfortabele rijervaring.

Het stopcontact om de Cingo op te laden voldoet aan strenge automotive-certificeringen. De machine laadt veilig en snel op onder alle omstandigheden. Voor u het weet is uw Cingo terug klaar voor de volgende taak.

MODELLEN	M600TD-E
Maximumcapaciteit kg	600
Gewicht machine kg	500
Maximumlengte mm	1560
Maximumbreedte mm	753
Maximumhoogte mm	1200
Bodemvrijheid mm	77
Maximale lengtegerichte helling	35%
Maximale zijdelingse helling	20%
Maximalsnelheid km/u	3 - 5
Toevoer	Elektrisch
Capaciteit batterij Wh	7500
Voltage V	48
Oplaadtijd u	3
Indicatieve autonomie u	4
Type hydraulische olie	Bioafbreekbaar
Transmissietype	Elektrisch
Motor cc	2 x tandwielmotoren
Rijmodus	Eco / Power
Besturingen / hendels	Elektrisch
Bestuurdersplatform	Platform
Handrem	Automatisch
Soort rupsen	Rubber
Afmetingen cm	180x72x36
Rollers per kant	4
Service Pomp cc	1.7
Oliedebiet extra circuit l/min	3.5
Maximale druk bar	150
Oliekoeling extra circuit	-
Servicelijnen	2

# Accessoires

## Ontdek een wereld aan mogelijkheden

Dankzij de vele beschikbare accessoires is de Cingo een krachtig, zeer efficiënt en winstgevend hulpmiddel voor al uw noden. Dit drukt aanzienlijk de kosten, want de Cingo kan veel taken aan die normaal gezien door specifieke machines uitgevoerd moeten worden.

De Cingo accessoires hebben hun uitstekende kenmerken en prestaties dankzij een geïntegreerd ontwerp en een exclusief productieproces. Met het multifunctioneel systeem kunnen ze snel en veilig van accessoire wisselen. Zo bespaart de operator tijd tijdens de opbouw van het accessoire, en is de machine snel terug klaar voor de volgende opdracht.

CINGO ACCESSOIREDRAGER MODELLEN	M500*	M700TD	M8.3TD-EVO
Dumper	X	X	X
Dumper met zelfladende bak	X	X	X
Dumper bak met opklapbare zijschotten	X	X	X
200 liter betonmixer		X	X
200 liter betonmixer met zelfladende bak		X	X
Frontaal mes			X
High-capacity dumper met opklapbare voorkant		X	X
High-capacity dumper met opklapbare voorkant en zelfladende bak		X	X
Hoogkiepbak met zelfladende bak		X	X
200 liter sproeier met benzinemotor		X	X
Hoogkiepbak		X	
Hoogkiepbak en zelfladende bak		X	

\* de accessoires zijn niet uitwisselbaar met het gamma M500

CINGO MULTIFUNCTION MODELLEN	M8.3EVO	M12.3EVO
Accessoires voor bouw en grondverzet		
Dumper	X	X
Dumper met zelfladende bak	X	X
Hoogkiepbak	X	X
200 liter betonmixer	X	X
200 liter betonmixer met zelfladende bak	X	X
Manuele hydraulische hamer - 20 kg	X	X
Dumper bak met opklapbare zijschotten en kiepen aan drie kanten	X	X
Accessoires voor landbouw, bosbouw en groene zones		
Dumper bak met opklapbare zijschotten en platte bak	X	X
Versnipperaar voor struiken, gras en takjes	X	X
Grondboor	X	X
Vorkheftruck	X	X
Transpallet	X	X
Vorkheftruck en krattenpers voor bijenkorven	X	X
Lier		X
Sneeuwblazer	X	X
Hydraulisch positioneerbaar frontaal mes	X	X
Sneeuwploeg	X	X
Handler 400 accessoires		
HANDLER 400 - telescopische giek met vorken		X
Bak voor Handler 400		X
4x1 bak voor Handler 400		X
Vork met grijper voor Handler 400		X

## Dumper

Ideaal om bulkmateriaal te verplaatsen en nauwkeurig uit te storten. Compatibel met het snelkoppelingssysteem.

	M 8.3EVO	M 12.3EVO
Capaciteit bak (l)	400	550
Laadcapaciteit (kg)	730	1100
Breedte (mm)	800	920



## Dumper met zelfladende bak

Het voordeel van een voorlader met hydraulische hefffunctie om materiaal in te laden. Compatibel met het snelkoppelingssysteem.

	M 8.3EVO	M 12.3EVO
Capaciteit bak (l)	400	550
Laadcapaciteit (kg)	655	980
Capaciteit schepbak (l)	80	90
Breedte (mm)	970	1080

## Trilaterale kiepbak

De veelzijdigheid van een kiepbak met opklapbare zijschotten aan drie kanten.

	M 8.3EVO	M 12.3EVO
Laadcapaciteit (kg)	710	1100
Breedte (mm)	750	920
Lengte (mm)	1050	1250
Hoogte van de zijschotten (mm)	450	450



## Kiepbak met zijschotten

De veelzijdigheid van een kiepbak met opklapbare zijschotten, die een integraal deel van het laadoppervlak kunnen worden, indien nodig.

	M 8.3EVO	M 12.3EVO
Laadcapaciteit (kg)	720	1100
Breedte met gesloten zijschotten (mm)	800	1000
Breedte met opengeklapte zijschotten (mm)	1445	1650
Hoogte van de zijschotten (mm)	300	300

## Bosmaaier

Ideaal voor het versnipperen van snoeiafval, stengels, kleine struiken en voor het schoonmaken van berm en paden. Compatibel met het snelkoppelingssysteem.

	M 8.3EVO	M 12.3EVO
Werkbreedte (mm)	800	1100





## Vorkheftruck

Ideaal voor nauwkeurige verplaatsingen waarbij een hoge hefcapaciteit vereist is. Compatibel met het snelkoppelingssysteem.

	M 8.3EVO	M 12.3EVO
Maximale laadcapaciteit (kg)	200	400
Hefhoogte (mm)	1600	1800

## Verreiker

Flexibel werkgereedschap dat kan worden uitgerust met verschillende soorten accessoires (schep- of laadbakken, vorken, grijpers, ...) voor graaf-, hijs-, laad-, transport- en hanteerwerken. Compatibel met het snelkoppelingssysteem.

	M 12.3EVO
Maximale laadcapaciteit (kg)	400
Hefhoogte (mm)	3400



## Sneeuwblazer

Deze hydraulische sneeuwblazer heeft een uitblazer met een handmatig selecteerbare sproeirichting. Compatibel met het snelkoppelingssysteem.

	M 8.3EVO	M 12.3EVO
Werkbreedte (mm)	800	1000

## Sneeuwplough

Hydraulische besturing, geschikt voor sneeuwruimen. Hij is uitgerust met een antischokstelsel met een veer, zodat hij vlot bruikbaar is op oneffen terrein. Slijtvast stalen mes.

	M 8.3EVO	M 12.3EVO
Breedte mes (mm)	1300	1300
Hoogte mes (mm)	470	470
Hoek mes (graden)	±30	±30



## Frontaal mes

Gebruiksvriendelijk, ideaal om stallen te reinigen, los materiaal te stapelen en terreinen te egaliseren.

	M 8.3EVO	M 12.3EVO
Breedte mes (mm)	1100	1300
Hoogte mes (mm)	470	470
Hoek mes (graden)	±18	±18

## Grondboor

Nauwkeurig gaten in de grond boren voor palen, steunvoeten of kleine bomen.  
Compatibel met het snelkoppelingssysteem.

	M 8.3EVO	M 12.3EVO
Diameter boorgat (mm)	200	200
Maximale werkdiepte (mm)	800	800



## Lier met laadplatform

De voordelige combinatie van een krachtig hydraulisch treksysteem met een veelzijdige transporteur. Ideaal voor gebruik in de bosbouwsector.

	M 12.3EVO
Maximale laadcapaciteit (kg)	1000
Maximale trekkracht (kg)	1500
Lengte kabel (m)	50

## Manuele hydraulische hamer

Om zeer nauwkeurig en efficiënt grote of kleine afbraakwerken uit te voeren.

	M 8.3EVO	M 12.3EVO
Gewicht accessoire (kg)	20	20



## Betonmixer

De juiste hoeveelheid beton mixen, waar en wanneer het nodig is. Compatibel met het snelkoppelingssysteem.

	M 8.3EVO	M 12.3EVO
Capaciteit betonmixer (l)	350	350
Opbrengst beton (l)	200	200
Breedte accessoire (mm)	1050	1050

## Betonmixer met zelfladende bak

Verhoogt de productiviteit door de bestanddelen rechtstreeks in te laden.  
Compatibel met het snelkoppelingssysteem.

	M 8.3EVO	M 12.3EVO
Capaciteit betonmixer (l)	350	350
Opbrengst beton (l)	200	200
Capaciteit bak (l)	40	40
Breedte accessoire (mm)	1050	1050



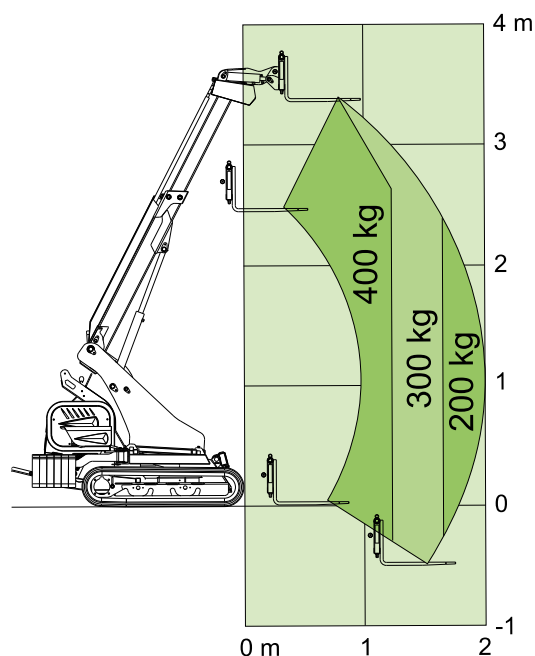
# Accessoires Handler 400

De accessoires van Cingo zijn het winnende idee waardoor transporteurs op rupsen zo veelzijdig zijn. Voor elk model zijn er tal van accessoires beschikbaar, elk met hun technologisch innovatieve functies die zorgen voor meer gebruikspotentieel, veiligheid en toepassingsmogelijkheden. Ze worden gebruikt in o.a.: bouw, landbouw, recyclage en tuinbouw. In een handomdraai heeft u het gewenste accessoire aangekoppeld, waarna u onmiddellijk de gewenste taak kan uitvoeren.

## HANDLER 400

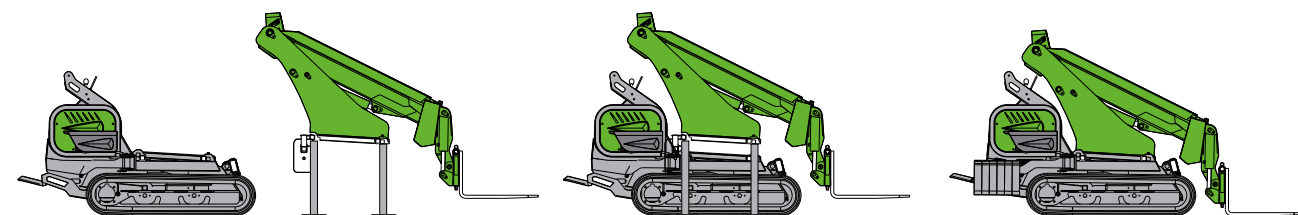
De exclusieve Handler 400 is perfect verwisselbaar met elk ander accessoire voor het Multifunction systeem. Hiermee transformeert u uw machine in een echte compacte verreiker. Dit accessoire is ontworpen voor de Cingo M12.3EVO. Standaard wordt de Handler 400 geleverd met vorken, maar er zijn nog vele andere accessoires beschikbaar: bakken, vorken met grijper, houtgrijpers, heggenscharen, ...

Technische gegevens	
Maximale laadcapaciteit (kg)	400
Gewicht Handler accessoire (kg)	680 (zonder de machine)
Hefhoogte (m)	3.4
Kubota Diesel Motor (PK)	21
Maximumsnelheid (km/u)	4.9
Transmissie	Hydrostatisch
Besturingen giek	elektromechanische joystick
Hydraulische stabilisator vooraan	Standaard
Dubbele pomp en extra servicelijn	Standaard



De maximumcapaciteit van de Handler 400 met ingetrokken giek is 400 kg, incl. het gewicht van de vorken.

Het accessoire heeft een antikantelsysteem om de veiligheid van de operator te garanderen.





## Trainingscentrum

Merlo is ervan overtuigd dat veiligheid niet kan bestaan zonder gepaste training. Daarom heeft Merlo het MTRC opgericht; het Merlo Trainings- en Onderzoekscentrum (MTRC). In dit centrum biedt Merlo training aan in overeenstemming met de huidige wetten en decreten. Het MTRC weerspiegelt Merlo's wens om op internationaal niveau uit te blinken qua opleidingen voor professionele veiligheid, door trainingen aan te bieden voor de operators van hoogwerkers, heftrucks, verreikers, kranen, grondverzetmachines, landbouw- en bosbouwtrekkers, sneeuwplougen, stedelijke reinigingsvoertuigen, en meer.

## Merlo Service

Merlo zet zich in om de waarde, de prestaties en de productiviteit van uw verreiker doorheen de jaren te beschermen. Wie voor een Merlo kiest, mag er zeker van zijn dat hij een product kiest dat voldoet aan de hoogste normen op het gebied van kwaliteit, betrouwbaarheid en innovatie.

Zorgvuldig periodiek onderhoud, in combinatie met het gebruik van originele reserveonderdelen, is een besparing op lange termijn, want dat vermindert het aantal interventies die nodig zullen zijn. Op deze manier behoudt uw Merlo verreiker steeds dezelfde uitstekende prestatieniveaus, om nog maar te zwijgen van een hoge restwaarde.



## Reserveonderdelen

We produceren meer dan 90% van onze machineonderdelen intern, waardoor we originele onderdelen kunnen garanderen die specifiek dienen voor onze machines. Bovendien onderwerpen we onze reserveonderdelen continu aan strenge kwaliteitscontroles.

In onze toewijding om stilstand te minimaliseren en optimale prestaties te waarborgen, investeren we voortdurend in het beheer van onze reserveonderdelen en logistieke diensten, waarbij we onze capaciteiten voortdurend uitbreiden. Ons doel is om altijd de juiste onderdelen op het juiste moment op de juiste plaats te leveren, met een snelle en efficiënte klantgerichte levering.

Hier zijn de cijfers:

- 5 magazijnen wereldwijd
- Meer dan 16000 m<sup>2</sup> opbergoppervlakte
- 35000+ beheerde onderdeelcodes
- Meer dan 1400000 geleverde onderdelen per jaar









#### Uw Merlo distributeur



#### MERLO S.p.A.

Via Nazionale, 9 - 12010 S. Defendente di Cervasca (CN) Italië  
Tel. +39 0171 614111 - Fax +39 0171 684101  
[www.merlo.com](http://www.merlo.com) - [info@merlo.com](mailto:info@merlo.com)

